



REPSTOP

**CEMENTO IDRAULICO A PRESA ISTANTANEA
PER SIGILLARE FORI O CREPE CON VENUTE D'ACQUA
E TUTTE LE VIE POTENZIALI DI INFILTRAZIONE (ferri distanziatori, riprese di getto, ecc.)**

PROBLEMA

Nei locali, sprovvisti di un'adeguata impermeabilizzazione, in presenza di acqua di falda con notevole pressione idrostatica, si possono verificare infiltrazioni attraverso fessure, riprese di getto, ferri distanziatori ecc., o trasudamenti per vie capillari. Se queste infiltrazioni non vengono bloccate subito, il danno si acuisce in breve tempo e una semplice goccia può diventare una «fontana» causando allagamenti con seri problemi.

DESCRIZIONE

REPSTOP è un cemento idraulico impermeabilizzante a rapida presa, additivato e pronto all'uso, da mescolare all'acqua, con caratteristiche antiritiro, in grado di legarsi perfettamente al supporto, formando un corpo unico con la struttura.

CAMPI DI IMPIEGO

REPSTOP è un prodotto specifico per fermare istantaneamente le venute d'acqua. Sigilla rapidamente fori, crepe, superfici trasudanti, sviluppando subito resistenze tali da bloccare la fuoriuscita d'acqua in pressione. Si rende così possibile l'impermeabilizzazione totale con il cemento osmotico impermeabilizzante OSMOSYNT. Non è idoneo per sigillature definitive su supporti soggetti a continui movimenti di assestamento strutturale e dilatazioni.

MODALITA' DI IMPIEGO

PREPARAZIONE DEL SUPPORTO

Pulire accuratamente le superfici asportando le parti friabili. I fori e le crepe devono essere scalpellati per una profondità di 2 cm. e a coda di rondine per ottenere un maggior aggancio alla cavità ottenuta. Bagnare le superfici prima di applicare REPSTOP.

PREPARAZIONE DELL'IMPASTO

Versare l'acqua dentro un contenitore, aggiungere REPSTOP, mescolare per il tempo necessario a raggiungere la consistenza di uno stucco e plasmarlo a mano (utilizzare guanti di gomma) fino a dargli la forma di una palla. I tempi di indurimento variano in funzione della temperatura dell'acqua, dell'ambiente e della superficie; nei periodi invernali impastare con acqua tiepida, con temperature elevate usare acqua fredda.

APPLICAZIONE

- SU FESSURE

Si preparano velocemente piccole quantità di materiale e si applicano con molta rapidità a mano comprimendo le palline di REPSTOP con la massima pressione del palmo della mano sul foro o fessura fino all'arresto della fuoriuscita d'acqua. Completata la presa, dopo circa un'ora, le pareti possono essere impermeabilizzate con OSMOSYNT. Per fessure verticali incominciare a stuccare sempre dall'alto verso il basso.

- SU SUPERFICI TRASUDANTI

Mescolare REPSTOP ad OSMOSYNT in vari rapporti per avere velocità differenti di indurimento della miscela.

- CON CANALIZZAZIONI DI DRENAGGIO

Quando l'emissione d'acqua è localizzata e consistente, si consiglia di applicare alla perdita un tubo di plastica flessibile in PVC, infilato dentro il foro scarificato, come convogliatore di drenaggio. Attorno a questo si applicherà un tappo di contenimento di REPSTOP esercitando una leggera pressione intorno alla base del tubo tenendolo ben pressato fino a totale indurimento. La sezione del tubo drenante sarà proporzionata alla portata della perdita. L'acqua inizierà a sgorgare dal tubicino e potrà essere canalizzata verso l'esterno del locale. La zona circostante potrà essere impermeabilizzata con cemento idraulico impermeabilizzante OSMOSYNT. La canalizzazione di drenaggio verrà tolta quando la struttura impermeabilizzata è ormai completamente asciutta e sufficientemente indurita per resistere alla contropinta d'acqua. Dopo l'estrazione del tubo di plastica il foro dovrà essere immediatamente chiuso e tappato con una pallottolina di REPSTOP.

TEMPO DI PRESA

Da 30 a 60 secondi a secondo della temperatura e dell'acqua di impasto.

CONSUMO

Circa 1,2 kg/litro.

VANTAGGI

- Soluzione rapida e istantanea del problema infiltrazioni.
- Facilità d'impiego.
- Alta resistenza e impermeabilità.

AVVERTENZE

- Usare acqua fredda d'estate e a 20°C d'inverno.

- Temperatura d'applicazione da +5°C a +35°C.
- Non aggiungere acqua quando l'impasto inizia a far presa.
- Non aggiungere altri materiali come cementi, inerti, additivi.
- Nei periodi caldi mantenere umida la superficie della malta messa in opera, evitando una rapida essiccazione del prodotto, per almeno 24 ore.
- Non applicare su superfici lisce.
- Pulire gli attrezzi con acqua e le superfici rivestite con uno straccio umido subito dopo la posa.
- Non esporre il materiale al sole nella stagione calda.
- Stoccare in luogo asciutto nelle confezioni originali chiuse.

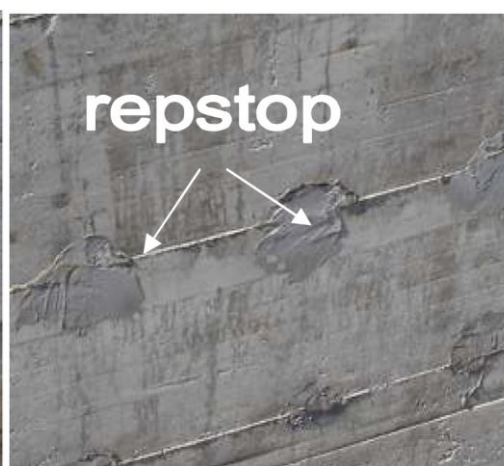
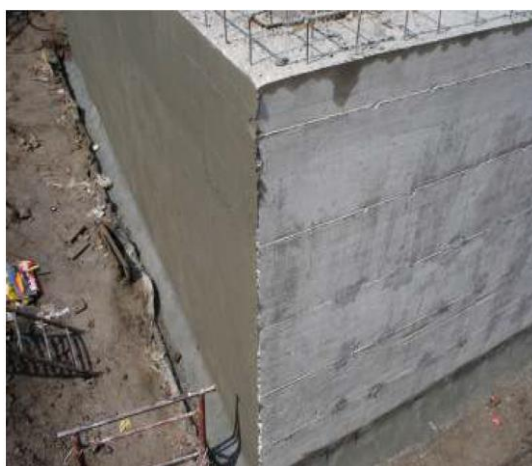
REPSTOP

CARATTERISTICHE TECNICHE

Aspetto	Polvere grigia
Durata dell'impasto lavorabile	30 ÷ 60 secondi
Temperatura di applicazione	+5°C ÷ +35°C
Stoccaggio nelle confezioni originali in luogo asciutto	12 mesi

Condizioni di prova: temperatura 23±2°C, 50±5% U.R. e velocità aria nell'area di prova <0,2 m/s. I dati espressi possono variare in funzione delle specifiche condizioni di cantiere: temperatura, umidità, ventilazione, assorbimento del fondo.

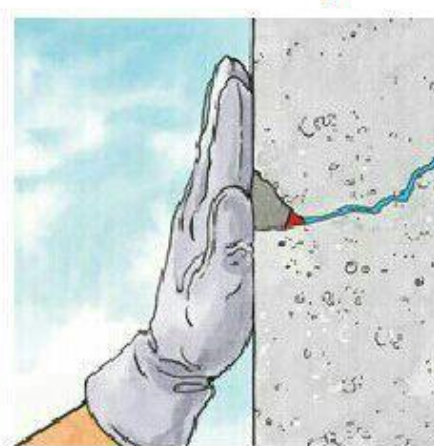
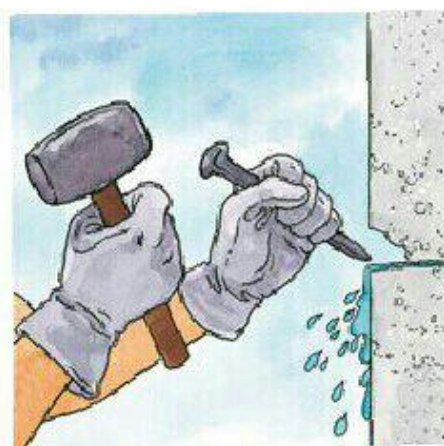
SYNTAX si riserva la facoltà di cambiare in qualsiasi momento e a sua discrezione le caratteristiche tecniche dei materiali come pure le informazioni tecniche riportate nelle proprie pubblicazioni. I suggerimenti e le informazioni tecniche fornite, rappresentano le nostre migliori conoscenze riguardo le proprietà e le utilizzazioni dei prodotti. Considerate le numerose possibilità d'impiego e la possibile interferenza di elementi a noi non dipendenti, non ci assumiamo responsabilità in ordine ai risultati dei materiali applicati.





cominciano
piogge e...
infiltrazioni!
REPSTOP

cemento idraulico a presa istantanea
blocca le infiltrazioni d'acqua



syntax-solutions.com